



กฎระเบียบการจราจรภายในกองบิน 7

โดย ร.ท.กัมปนาท เวียงธรรม ผบ.มว.ทสท.๑

หัวข้อชี้แจง

1. เส้นทางที่ใช้ในการรับ-ส่งบุตรหลาน
2. การปฏิบัติตามเครื่องหมายสัญญาณจราจรในเส้นทาง
3. ปัญหาด้านการจราจรบริเวณโรงเรียน
4. บัตรยานพาหนะหมายเลข ๓
5. มาตรการในการป้องกัน
6. สรุป

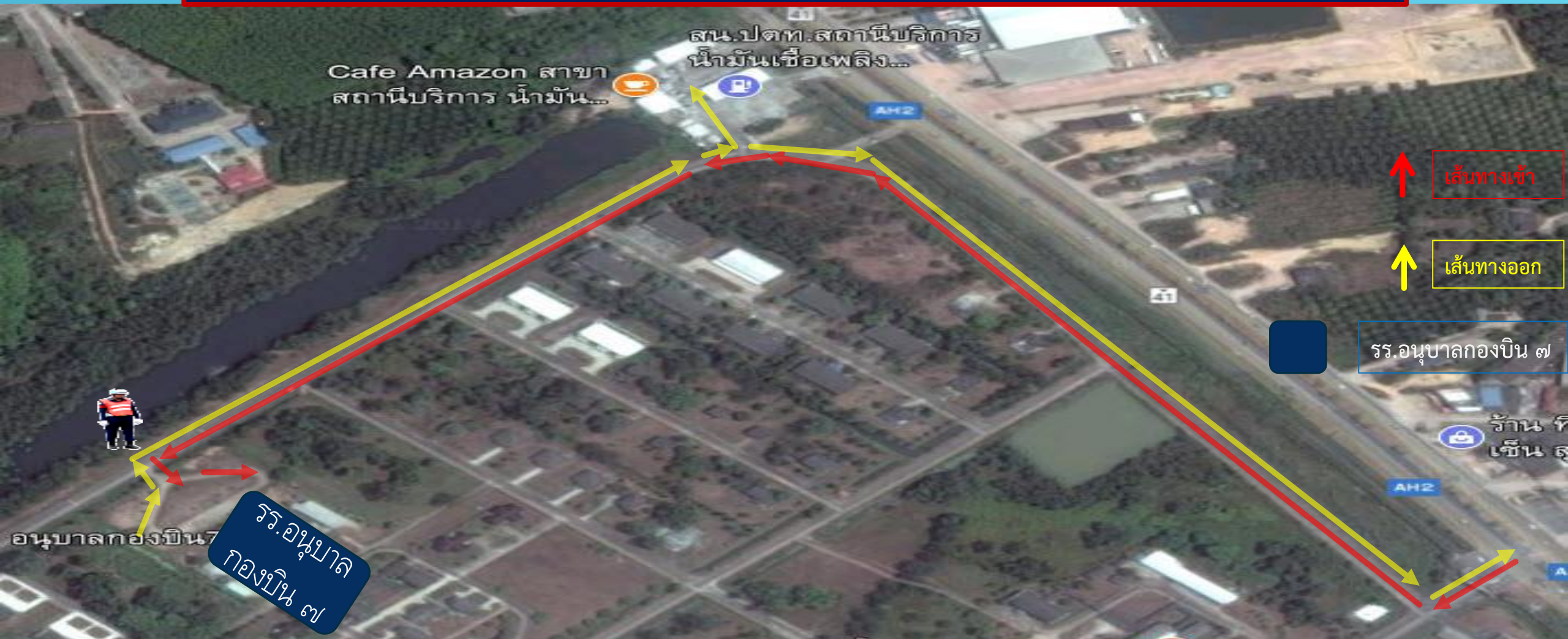
ก่อนจะเริ่ม พักชมสิ่งที่หน้าสนใจกันซักครู๋ครับ ^_^

เส้นทางที่ใช้ รับ-ส่ง บุตรหลาน



เส้นทางเข้ามาส่ง: เข้าช่องทางด้านหน้ากองบิน-เลียวขวา ใช้ ถนนนภาพิทัษจนถึง รร.อนุบาลกองบิน ๗

เส้นทางที่ใช้ รับ-ส่ง บุตรหลาน



เส้นทางออก: ออกจาก รร.อนุบาลกองบิน ๗ - เลี้ยวขวา ใช้ ถนนนภาพิทัชจนถึง สามแยกแล้วเลี้ยวซ้ายออกหน้ากองบิน

การปฏิบัติตามเครื่องหมายสัญญาณจราจรในเส้นทาง



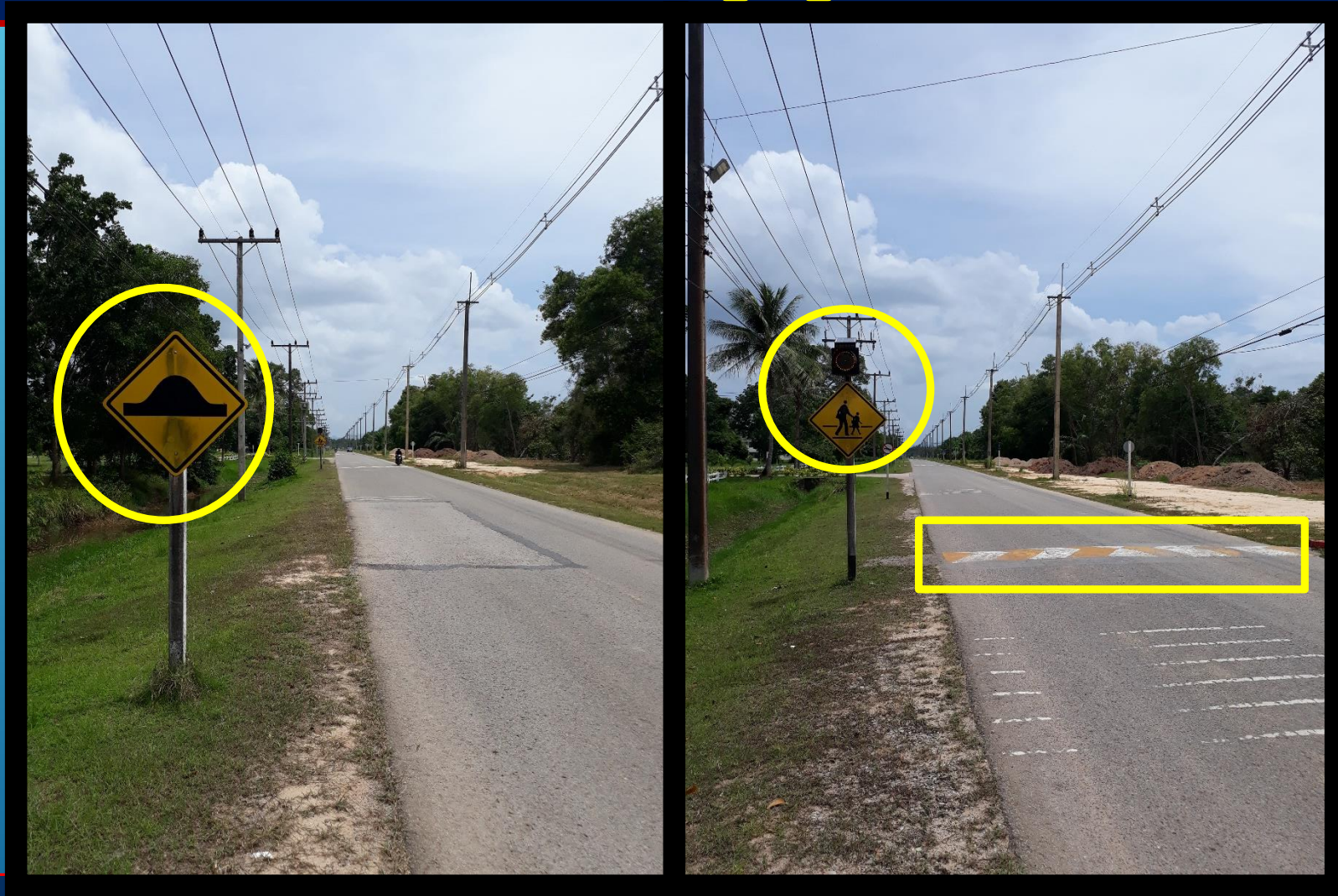
จำกัดความเร็วที่ 40 กิโลเมตรต่อชั่วโมง

การปฏิบัติตามเครื่องหมายสัญญาณจราจรในเส้นทาง



สัญญาณจราจรไฟกระพริบสีเหลือง:ให้ผู้ขับขี่ลดความเร็ว และ เขตห้ามแซง:เนื่องจากเป็นทางโค้ง

การปฏิบัติตามเครื่องหมายสัญญาณจราจรในเส้นทาง



ก่อนถึงทางเข้าโรงเรียนมีป้ายแจ้ง:เตือนรถกระโดด ระวางคนข้ามถนน ประกอบสัญญาณจราจรไฟกระพริบสีเหลือง

ปัญหาด้านการจราจรบริเวณโรงเรียน



รถยนต์ไปจอดในที่ของรถจักรยานยนต์

บัตรยานพาหนะหมายเลข ๓



รูปแบบบัตรยานพาหนะหมายเลข ๓ และด้านหลังคำแนะนำ

บัตรยานพาหนะหมายเลข ๓



หลักฐานที่ใช้ในการขอออกบัตร

1. สำเนาคู่มือรถยนต์หรือรถจักรยานยนต์
2. สำเนาบัตรประจำตัวประชาชน

**นำหลักฐานมาติดต่อขอบัตรยานพาหนะหมายเลข ๓ ได้ที่ กองร้อยทหารสรรพากร กองบิน ๗ ในวันและเวลาราชการ

มาตรการในการป้องกัน

ครั้งที่ 1 : ว่ากล่าวตักเตือนพร้อมกับให้คำแนะนำในเรื่องวินัยการจราจรภายในกองบิน
พร้อมกับเซ็นรับทราบความผิดไว้เป็นหลักฐาน

ครั้งที่ 2 : ยึดบัตรยานพาหนะหมายเลข ๓

สรุป

วินัยจรรยาจรเป็นเรื่องของทุกคนที่ต้องตระหนักมี
จิตสำนึก ทั้งนี้เพื่อความปลอดภัยทั้งตัวท่านเองและ
ครอบครัว



ขอบคุณมากครับ